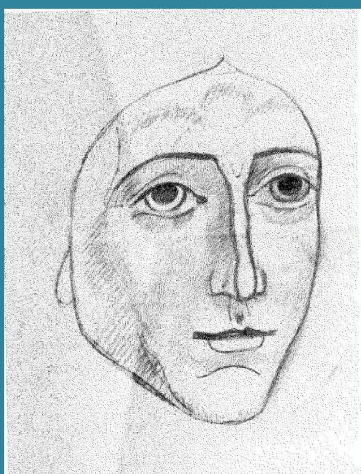


Conférences & Rencontre
résidentielle
à LYON

23e Rencontre annuelle de
l'Association St-Silouane l'Athonite

Vie chrétienne
& inspiration créatrice
Samedi 15 et Dimanche 16 octobre 2016



Hiéromoine Nicolas, Monastère Saint-Jean-Baptiste, Essex (GB)

Joris van Ael, Iconographe catholique (Belgique)

Emma Khoury, Iconologue, membre MJO (Liban)

Samedi 15 : Assemblée Générale à 9h15 – Conférences à 10h, 11h et 14h30 – Déjeuner à 12h30

Table ronde : 16h30 – Acatliste : 17h30 – Dîner : 19h30

Dimanche 16 : Divine Liturgie à 10h – Déjeuner de clôture à 12h30

Domaine Lyon Saint-Joseph - 38, Allée Jean-Paul II - 69110 Ste Foy lès Lyon - Tél. 00 33 (0)4.78.59.22.35

Inscription & règlement impératifs avant le 25 septembre 2016

Informations disponibles sur le site: www.saint-silouane.org

Pour tout complément, contactez Guillaume Pic : gmpic@orange.fr (France) ou
christian.laffely@gmail.com (Suisse)

23e Rencontre de l'Association Saint-Silouane l'Athonite
Samedi 15 et Dimanche 16 Octobre 2016
Domaine Lyon Saint Joseph - 38 Allée Jean-Paul II - 69110 Sainte Foy les Lyon
Tél : 00 33 (0) 4 78 59 22 35

Nom et Prénom :
Adresse complète :
Téléphones : Courriel :

Remplir 1 bulletin par personne / prix par personne	Tarif	Montant
<input type="checkbox"/> Inscription à la Rencontre samedi 15 octobre	26 €	26 €
<input type="checkbox"/> Dîner-jeudi 13 octobre	17 €	
<input type="checkbox"/> Hébergement- jeudi 13 octobre + petit déj. ch double	32 €	
<input type="checkbox"/> ch seul	55 €	
<input type="checkbox"/> Déjeuner-vendredi 14 octobre	17 €	
<input type="checkbox"/> Dîner-vendredi 14 octobre	17 €	
<input type="checkbox"/> Hébergement-vendredi 14 octobre+ petit déj. ch double	32 €	
<input type="checkbox"/> ch seul	55 €	
<input type="checkbox"/> Déjeuner-samedi 15 octobre	17 €	
<input type="checkbox"/> Dîner-samedi 15 octobre	17 €	
<input type="checkbox"/> Hébergement-samedi 15 octobre + petit déj. ch double	32 €	
<input type="checkbox"/> ch seul	55 €	
<input type="checkbox"/> Déjeuner-dimanche 16 octobre	17 €	
<input type="checkbox"/> Si vous êtes membre de l'Association vous pouvez ajouter votre cotisation annuelle	25 €	
TOTAL DU :		

Vous pouvez payer en Francs Suisses : Montant en Francs Suisses :

Hébergement en chambre double : nom de la 2^e personne si définie :

ATTENTION !!! Votre règlement est à adresser avant le 25 septembre 2016
L'inscription des personnes payant après cette date n'est pas garantie !

BULLETIN INSCRIPTION : à envoyer à Guillaume PIC :

64 avenue Gabriel Péri, 30400 Villeneuve les Avignon, France OU e-mail: gmpic@orange.fr

Ce bulletin figure aussi sur le site de l'Association : www.saint-silouane.org

REGLEMENT : chèque à l'ordre de Association Saint-Silouane l'Athonite

Pour la France : Chèque à envoyer à Guillaume PIC (adresse ci-dessus) ou

Virement bancaire en France: **BIC** : PSSTFRPPDJ - **IBAN** : FR76 2004 1010 0407 4755 0T02 512

Pour la Suisse : règlement à Christian LAFFELY, Route de la Gare 8, 1305 Penthalaz, Suisse

Virement bancaire en Suisse: **BIC** : POFICHBEXX - **IBAN** : CH82 0900 0000 1000 4786 5

TRANSPORT: Train+Métro+Bus (compter 40-50 minutes) OU Train+Taxi OU Voiture (voir GPS)

TRAIN : Depuis Gare Lyon Part-Dieu ou Lyon-Perrache, prendre **Métro** vers Station **Bellecour**

puis **Bus C20E** direction **Francheville**. Descendre arrêt **La Plaine**, traverser la route, longer la pharmacie à droite vers coiffeur « **Côté Ouest** », tourner à gauche "Chemins des Fonts", à 100 m, pancarte allée Jean-Paul II/ Domaine Lyon Saint-Joseph à droite

Même ticket utilisable dans le métro et le bus : Prix 2 € à titre indicatif

COVOITURAGE possible en contactant Jean-Claude Polet : jeanclaude.polet@uclouvain.be

Date et signature :